

2012-02-19

28.

MENDI ESKI ZEHARKALDIA



 **Alpino Tabira**
mendizale taldea

www.alpino-tabira.org
Telef.: 94 620 31 53

AGURRA

2011ko mendi eski zeharkaldian, dena antolatuta izan eta gero, ez genuen eguraldiarekin zorte onik izan. Ekitaldiaren asteburuko larunbatean, irteera markatzeko momentuan ez genuen elurrik izan. Iganderako, aldiz, zeharkaldi egunerako, elur asko bota zuen, eta eguraldi oso kaskarra egin zigun. Hala eta guzti, parte hartzaile askok eskiak hartu eta mendian gora jo zuen.

Pena handiarekin geratu ginen Zurizako bailara honek aukera handiak eskeintzen baititu, eta ezin izan genuen antolatutako mendi eski irteeraz gozatu. Beraz, aurren, toki bera errepikatuko dugu elkartzeko: Linzako aterpetxea Zurizako bailaran, oraingoan baldintza hobek izango ditugun itxaropenarekin.

Alpino Tabira Mendizale Taldeko 28. mendi eski zeharkaldirako aukeratutako mendia Chinebral de Gamuela da, 2329 metrotakoa. Gogoan izan zeharkaldia ez dela lehiaketa.

Zuriza bailaran elkar ikusiko dugulakoan, bai eta eski eta adiskidetasun asteburu eder bat igarotzeko itxaropenarekin agurtzen gara.

Beti bezala zuen parte-hartze eta laguntza eskertzen dugu. Zuek gabe ez ginateke 28. ediziorate iritsiko.

Pirineoetan elkar ikusiko dugu!

GOI MENDI ESKI TALDEA 2012

SALUDO

En la pasada edición de la Travesía de esquí de montaña, después de todos los preparativos no tuvimos mucha suerte con el tiempo. El día anterior hicimos el marcaje prácticamente sin nieve y el día de la prueba amaneció con una fuerte nevada y un tiempo desapacible. Así y todo, gran parte de los inscritos tomaron la salida.

Nos quedamos con cierta pena, ya que la zona elegida ofrece muchas posibilidades y no pudimos disfrutar de la Travesía. Por lo tanto, este año volvemos a repetir el lugar de encuentro, el refugio de Linza en el valle de Zuriza con la esperanza de que tengamos mejores condiciones.

La montaña elegida para esta edición de la Travesía de esquí de montaña del Alpino Tabira Mendizale Taldea es el Chinebral de Gamueta de 2329 metros.

Nos despedimos con la ilusión de volvernos a ver y volver a disfrutar de un fantástico fin de semana de esquí y compañerismo en el valle de Zuriza.

Como siempre agradecemos el apoyo y participación en esta prueba no competitiva ya que sin vosotros/as no hubiera sido posible llegar hasta esta 28 edición.

¡Nos vemos en los Pirineos!

COMITÉ DE ESQUÍ 2012

EGITARAUA

IZEN-EMATEA: 2012ko otsailaren 14 arte
Gehienez 75 partehartzaile

- Alpino Tabira Mendizale Taldeko BAZKIDEAK 40 €, eta BAZKIDE EZ DIRENAK 50€ sartu behar dute Caja Laboraleko zenbaki honetan : 3035-0014-62-0141034865. Partehartzaile bakoitzak izena eta abizenak eman.
 - Lekua egonez gero, aterpetxean bertan onartuko dira partehartzaileak, eta 10€ gehiago ordaindu beharko dute
 - Ordaindutako prezioan honako hau dago barne: larunbateko afaria, ostatua (lozakua eraman), gosaria, janari poltsa, kamiseta eta igandeko bazkaria.
 - Izena eman dutenentzat elkartzeko tokia eta ostatua otsailaren 18an izango da, zeharkaldiaren bezperan.
- Ordua: 18:00etatik 20:00etara.

Tokia: Linzako Aterpetxea. Linza (Huesca).

INFORMAZIO GEHIAGO:

Alpino Tabira Mendizale Taldea: 94 620 31 53
(astearte eta ostegunetan 20:00etatik 21:00etara)

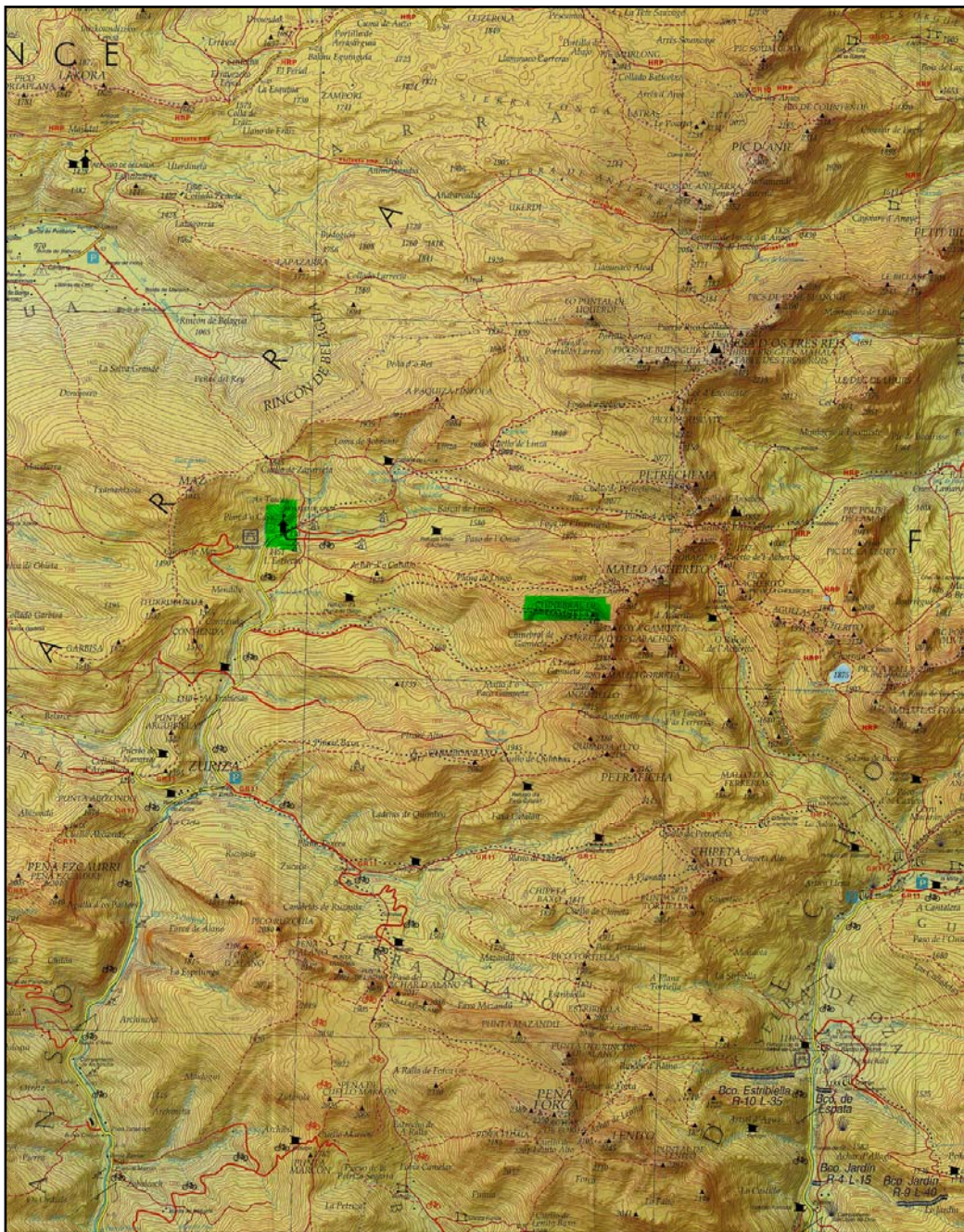
PROGRAMA

INSCRIPCIONES: Fecha tope 14 de Febrero de 2010
Máximo 75 participantes

- Ingresando los SOCIOS del TABIRA 40 € y los NO SOCIOS 50 €, en la cuenta del Alpino Tabira de Caja Laboral N° 30350014620141034865.
Indicar nombre y apellidos de cada participante.
- Se admitirán participantes en el mismo refugio si hubiese plazas disponibles con un suplemento de 10€
- La cuota de inscripción da derecho a la cena del sábado, alojamiento (llevar saco de dormir), desayuno, bolsa de avituallamiento con camiseta y la comida del domingo
- El punto de encuentro y alojamiento para los inscritos será el día 18 de Febrero, víspera de la travesía.
Hora: Desde las 18:00 a las 20:00 horas.
Lugar: Refugio de Linza (Huesca)

INFORMACIÓN:

Alpino Tabira Mendizale Taldea: 94 620 31 53
(martes y jueves de 20:00 a 21:00)



ARAUTEGIA

Mendi-eski zeharkaldi honetan ondorengo goimendi eskizaleek parte hartu ahal izango dute: 2012ko Pirineoetako, munduko edo federatu txartel baliokidea daukatenek. Zeharkaldia egiteko bi edo hiru pertsonatako taldeak osatuko dituzte. **DERRIGORREZKOA DA FEDERATU TXARTELA ERAKUSTEA INSKRIPZIOA EGITERAKO ORDUAN.**

Partaide bakoitzak, berezko ekipoaz gain, beste hauek eraman beharko ditu:

- Zeharkaldietarako eskiak.
- Itsastxakur azalak.
- Kutxilak.
- Pioleta eta kranpoiak.
- Gomendagarria da ARVA eramatea.

Antolakuntzak, sortu daitekeen ezusteren bati aurre egiteko, ibilbidean zehar hainbat laguntza talde izango ditu.

Antolakuntza ez da arduratzen partaideek beren buruei egin diezaieketen edo beste batzuei sortu diezazkieketen kalteetaz. Horiei partaide bakoitzak honelako ekintzetarako egiten duen aseguruak erantzun behar die.

REGLAMENTO

En esta travesía de esquí de montaña, podrán tomar parte, todos los montañeros esquiadores que estén en posesión de la licencia de Federado del año en curso, **DEBIENDOLA PRESENTAR A LA HORA DE RELLENAR LA FICHA DE INSCRIPCION** formando equipos de dos o tres personas.

Cada participante, aparte del equipo personal, deberá llevar consigo:

- Esquí con fijación de travesía.
- Piel de foca.
- Cuchillas.
- Piolet y crampones.
- ARVA (aconsejable).

La organización dispondrá de varias patrullas de apoyo, a lo largo y en diversos puntos del recorrido, para solventar algún imprevisto en el transcurso de la travesía.

La organización declina toda responsabilidad por los daños que pudieran sufrir los participantes o producir a terceros, al estar cubiertos éstos por el seguro contratado por cada participante, para este tipo de actividades.

COMITE ESQUI MONTAÑA 2012

www.alpino-tabira.org
telf.: 94 620 31 53



ALPINO Tabira
mendizale taldea